



**ÚDAJE O VOZIDLE**

RZ:	6AS4443	VIN:	WWZZZAUZJP566354
Tovární značka (výrobce):	Volkswagen	Zdvih. objem :	1395
Obchodní označení:	Golf VII Variant (BV5)	Max. výkon (kW):	110
Provedení:	1.4 TSI BlueMotionTech EU6, Highline	Druh paliva:	Benzín
Barva:	Sedá / Metalická	Převodovka:	Automatická
Typ karoserie / Počet dveří:	Kombi / 5	Datum první registrace:	2018-01-18
Stav tachometru:	13756 Km Odečteno	Platnost tech. kont. do:	2022-01
Stav paliva v nádrži:	1/4	Stav oleje:	V intervalu
Chladicí kapalina:	V intervalu		
Servisní knížka k dispozici:	Elektronická		

**DOKUMENTY A PŘÍSLUŠENSTVÍ:**

Osvědčení o registraci vozidla:	Ano	Povinná výbava:	Ano
Povinné ručení (zelená karta):	Ano	Zvedák a sada náradí:	Ano
Dálniční známka - oba díly:	Ano	Počet klíčů k vozidlu:	2
Návod k obsluze:	Ano	2 sady pneumatik:	Ne

**BAREVNÁ VRSTVA**

Tloušťka barevné vrstvy - největší hodnota: P víko 130µ; LP blatník 120µ; LP dveře 125µ; LZ dveře 145µ; LZ bok 130µ; Z víko 140µ; PZ bok 130µ; PZ dveře 120µ; PP dveře 130µ; PP blatník 134µ; Střecha 120µ;

**VÝBAVA VOZIDLA**

**Standardní výbava:** airbag hlavový vpředu a za. včetně airbag boč. vpředu, airbag kolenní strana řidiče, airbag strana spolujezdce odpojit., airbag strana řidiče/spolujezdce, asistent brzdový, audiosystém Composition Media (MP3 funkce opakovaného přehrávání, rádio/CD přehrávač, Bluetooth)(Bluetooth rozhraní pro mobilní telefon, 8 reproduktor, multimediální rozhraní USB (iPhone / iPod) a AUX-IN, audiosystém: CD-přehrávač), brzda park. el., clony sluneč. s zrcátko (osvětl.), druh pohonu: pohon př., elektron. stabiliz. systém (ESP), elektron. stabiliz. systém (ESP) s asistent brzdový, ASR/ABS, EDS, elektron. uzávěrka diferenciálu (EDS), elektron. uzávěrka diferenciálu (XDS), funkce Auto-Hold, houkačka dvoutón., imobilizér (elektronický), indikátor kontroly tlaku v pneumatikách, karoserie: 5-dv., klimatizace Climatronic 2-zónový (filtr prachový a pylový s aktivním uhlím), klíčky dveří vně. barva vozidla, lampičky na čtení vpředu a za. LED, lišta chrom. nárazník vpředu, lékárnička a trojúhelník výstraž., motor 1,4 Ltr. - 110 kW 16V TSI, mřížka chladiče černá s lišta chrom. spodní, nekuřácká-sada, nosič střech. podél. stříbrný, nárazník lak., opěra beder. sedadlo vpředu vpravo, opěradlo sedadla za. dělený, opěrka ruky stř. vpředu, opěrky hlavy za. (3-krát), osvětlení Ambiente, osvětlení prostoru pro nohy vpředu LED, osvětlení regist. značky LED, osvětlení zavazadl. prostoru, otvor pro ulož. lyží (opěrka ruky stř. za.), paket Světelnost a Viditelnost 1 (automat. přepínání tlum. světel (Adaptive Light System) a Leaving Home / svět. funkce Coming-Home, pomocný systém řidiče: regulace dálk. světlomet. (Light Assist), zrcátko zpět. vni. s ztmavování automat., stěrač s senzor dešťový), Park-Distance-Control (vpředu a za.), pomocný systém řidiče: sledování pozornosti řidiče (Driver Attention Alert), potah sedadla / čalounění: látka / Mikrovlákno, protiblok. brzd. systém (ABS), protiskluzová regulace (ASR), pás bezpeč. 3-bodový za. střed, převodovka 7-rychlostí - převodovka se zdvojenou spojkou DSG, rezervní kolo jako nouzové kolo, rohožky podlah. textilní, rádiový klíč (2) skláp., Disky LM, rámeček světlometu chrom. přepínač spouštěče okna / nastavení zrcátka, rámeček světlometu chrom. spínač světel, s nízkou úrovní škodlivin podle normy výfuk. emisí Euro 6, sedadlo vpředu levý výškově nastav., sedadlo vpředu vpravo výškově nastav., servořízení elektromech. a s proměnným účinkem v závislosti na rychlosti, sklo atermické zeleně tón., sklo za. vyhř., sklo čelní vrstvené sklo tón., skříňka odkl. s funkce chlad., sloupek řízení (volant) mech. nastav., nastavení výškově/podél., směrovka v zrcátko vněj. integr., Sportovní-Komfortní sedadla vpředu, spouštěč okna el., stabilizátor vpředu, start/stop systém, stěrač vpravo, zasouvací příhrádka pod sedadlo vpředu levý, zařízení výstražné pro pásy bezpeč. vpředu, zrcátko vněj. asfěr., levý, zrcátko vněj. el. nastav. a vyhř., zrcátko vněj. konvexní, vpravo, zrcátko vněj. lak., zrcátko vněj. s funkcí aut. spouštění, vpravo, zásuvka 12V v prostor zavazadl./ložný, úprava modelu (facelift)

**Speciální výbava:** metaliza-lakování, prosklení za. tón. (65 %), sedadlo vpředu levý ErgoActive (včetně nastavení sedadla 14-cestný, masážní funkce)(opěra beder. sedadlo vpředu levý, el. nastav., sedadlo vpředu levý s masážní funkcí, vyhřív. sedadla vpředu, zasouvací příhrádka / příhrádka odkl. pod sedadlo vpředu vpravo), světlomet LED(regulace světlometů automat.), volant vyhřív. (kúže) s multifunkce a funkce řízení

**PNEUMATIKY**

Pneu na vozidle	Značka	Rozměr	Druh pneu	Vzorek (mm)
Pneu LP	Hankook	225/45 R 17	Letní	5
Pneu PP	Hankook	225/45 R 17	Letní	5
Pneu LZ	Hankook	225/45 R 17	Letní	5
Pneu PZ	Hankook	225/45 R 17	Letní	5
<b>Pneu rez.</b>	<b>Značka</b>	<b>Rozměr</b>	<b>Druh pneu</b>	<b>Vzorek (mm)</b>
Rezervní dojezdové kolo				

## SEZNAM POŠKOZENÍ

P.č.	Poškozený díl	Druh poškození	Způsob opravy (opatření)	Akceptovatelné podle pravidel společnosti
<b>Exteriér (vnější prostor)</b>				
1	Čelní sklo	Poškození od odletujícího kamení	Opravit	Ano
2	Přední část vozidla	Poškození od odletujícího kamení	Opravit	Ano
<b>Ostatní</b>				
3	Celková plocha karoserie	Škrábance	Vyleštit	Ano

---

## ZÁKLADNÍ FOTODOKUMENTACE VOZIDLA



Pohled zepředu



Pohled zepředu zleva



## ZÁKLADNÍ FOTODOKUMENTACE VOZIDLA



Pohled zezadu



Pohled zezadu zprava

## ZÁKLADNÍ FOTODOKUMENTACE VOZIDLA



Pohled zepředu zprava



Pohled ze zadu zleva



## ZÁKLADNÍ FOTODOKUMENTACE VOZIDLA



Interiér



Interiér z pravé strany

## ZÁKLADNÍ FOTODOKUMENTACE VOZIDLA



Interiér z levé strany



Středový panel



## ZÁKLADNÍ FOTODOKUMENTACE VOZIDLA



Motor



VIN / výrobní štítek



## ZÁKLADNÍ FOTODOKUMENTACE VOZIDLA



Zavazadlový prostor



Rezervní kolo / sada na opravu

## ZÁKLADNÍ FOTODOKUMENTACE VOZIDLA



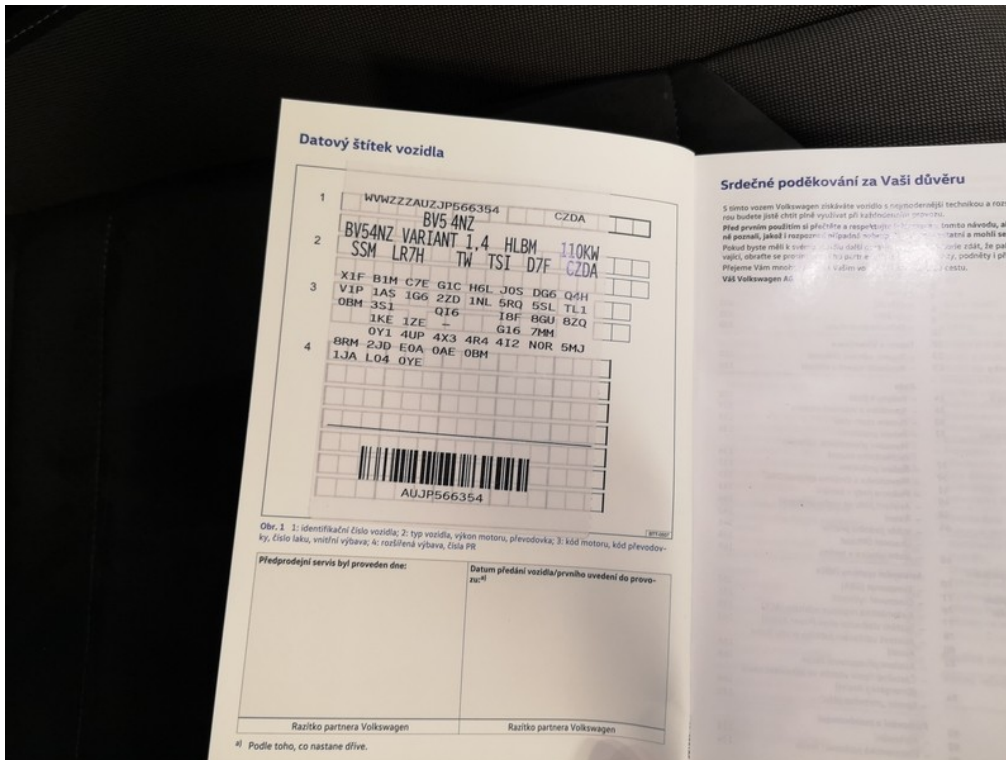
Rezervní kolo / sada na opravu



Sada klíčů



## ZÁKLADNÍ FOTODOKUMENTACE VOZIDLA



Servisní knížka



Stav km

## ZÁKLADNÍ FOTODOKUMENTACE VOZIDLA



Přední náprava



Zadní náprava



## FOTODOKUMENTACE POŠKOZENÍ



Umístění  
**1** Poškozený díl  
Druh poškození

Exteriér (vnější  
prostor)  
Čelní sklo  
Poškození od  
odletujícího kamení

Způsob opravy (opatření) Opravit

Poznámka:



Viz popis k poškození č. **1**

## FOTODOKUMENTACE POŠKOZENÍ

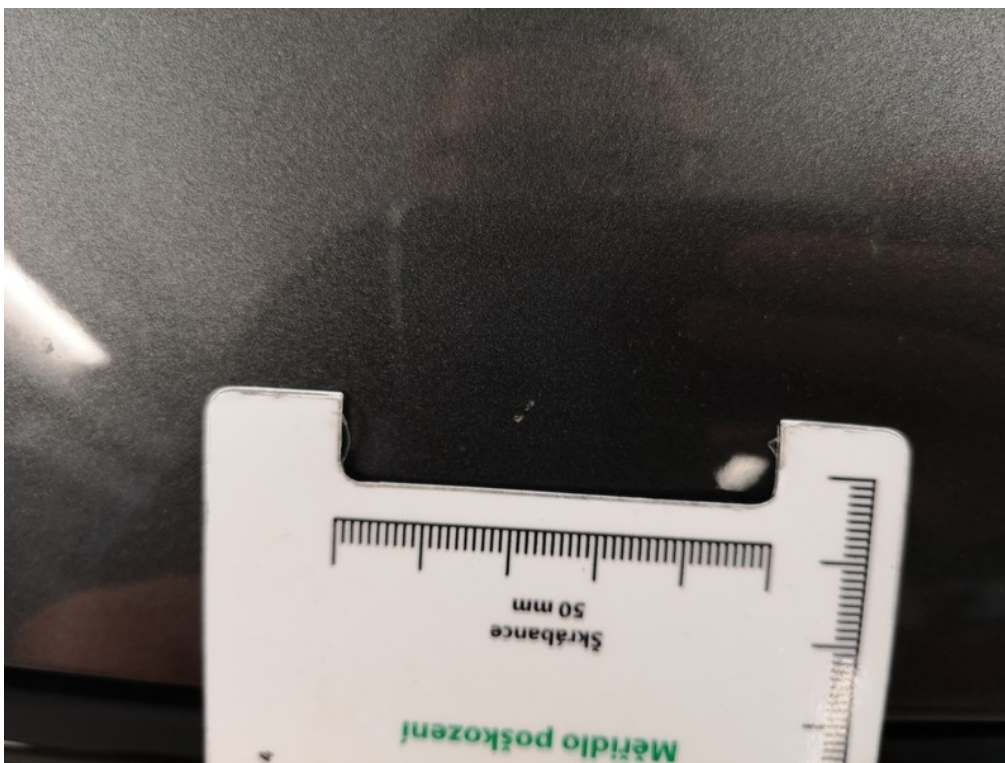


Umístění  
**2** Poškozený díl  
Druh poškození

Exteriér (vnější  
prostor)  
Přední část vozidla  
Poškození od  
odletujícího kamení

Způsob opravy (opatření) Opravit

Poznámka:



Viz popis k poškození č. 2



## FOTODOKUMENTACE POŠKOZENÍ



Umístění  
**3** Poškozený díl  
Druh poškození

Ostatní  
Celková plocha  
karoserie  
Škrábance

Způsob opravy (opatření) Vyleštit  
Poznámka: